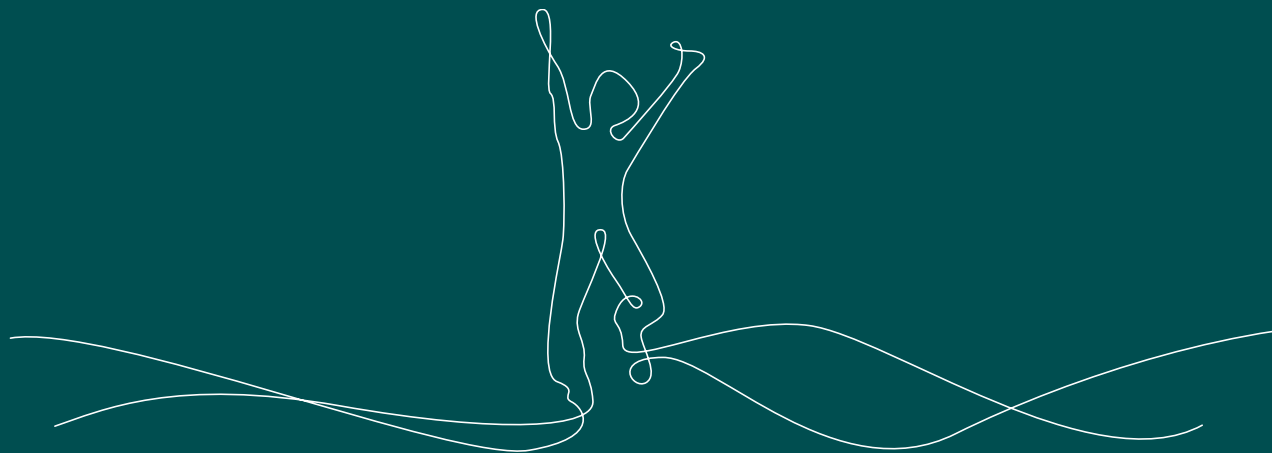


Politiet på skjenkestedet



Kommunen, politiet og utelivsbransjen er sammen ansvarlig for å gi innbyggerne gode og trygge møtesteder



Vold og rus i forbindelse med utelivet i helgene

- Det er en sammenheng mellom ruspåvirkning og voldsutøvelse
- Kroppskrenkelser og ordensforstyrrelser forekommer ofte på eller i tilknytning til skjenkesteder.
- En stor andel av den politianmeldte volden skjer i forbindelse med utelivet i helgene



Foto: Maks Uteliv, Fredrikstad

Utelivsstudien 2017

- Rusmiddelbruk blant folk «på by'en» i Oslo og seks andre byer på Østlandet



Høy promille – «åpenbart påvirket»

	Ikke - Oslo	Oslo
Nylig alkoholbruk	88,70 %	93,20 %
Gjennomsnittelig promille	1,07	1,08
Andel med promille over 1,5	22,30 %	25,20 %



Foto: Tone Faale, Sarpsborg kommune

En av ti dopet «på byen»

- 6 byer på Østlandet

11 % dopet på illegale rusmidler

- Oslo

17,9 % dopet på illegale rusmidler



Foto: Unsplash.com

Festrelaterte voldtekter

- Over 40 % av alle anmeldte voldtekter skjer i forbindelse med fest.



Overskjenking av alkohol

- Mange norske undersøkelser viser at mellom 70 og 80 prosent av oppdagede voldsepisoder har skjedd i forbindelse med at enten voldsutøveren eller offeret eller begge har konsumert alkohol.



Foto: Maks Uteliv, Fredrikstad

Hvordan kan politiet bidra til å forebygge overskjenking, vold og ordensforstyrrelser?

Politiets forebyggende rolle i utelivet

- Synlig tilstedeværelse i og utenfor skjenkestedene
- Dialog med skjenkestedene
- Kommunikasjon og konflikthåndtering på et tidlig stadium
- Samarbeid med skjenkekontrollen
- Bry deg uteliv
- **Kontroll av skjenkesteder i forhold til overskjenking og brudd på alkoholovens bestemmelser**



Foto: Atle Jansson, Fredrikstad kommune

Politiets opplysnings- og meldeplikt

- Politiet plikter å gi nødvendige opplysninger til kommunens behandling av salgs- og skjenkebevillinger.
- Politiet plikter å informere kommunen hvis de avdekker forhold som kan antas å ha vesentlig betydning for bevillingsspørsmålet

Ansvarlig alkoholhåndtering

- handler om at ansatte på skjenkestedene er et ansvarlig vertskap,
- og driver stedet i tråd med deres skjenkebevilling og alkoholloven med forskrifter

- **Hvilke hovedutfordringene har ansatte i utelivsbransjen i forhold til å overholde alkohollovens bestemmelser?**



Foto: Pixabay.com

Hva vil det si å være
«åpenbart påvirket?»



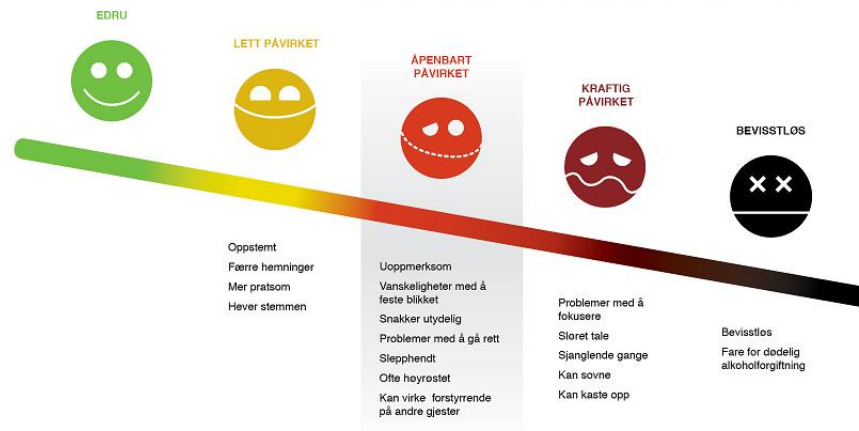
AVE_FILM_6.1 Alkoholtrappa.mp4

Åpenbart påvirket

- Uoppmerksom
- Vanskeligheter med å feste blikket
- Snakker utydelig
- Problemer med å gå rett
- Slepphent
- Ofte høyrøstet
- Kan virke forstyrrende på andre gjester

Grader av alkohelpåvirkning

Hvis en gjest er åpenbart påvirket av alkohol, skal han/hun avvises. Husk også hjelpeplikten. Denne oversikten viser sentrale kjennetegn ved ulike grader av alkohelpåvirkning. Oversikten er utviklet for å hjelpe serveringspersonell i å vurdere gjestenes grad av påvirkning.



Forbud mot salg og skjenking til «åpenbart påvirkede» personer

Det er forbudt å selge eller skjenke alkoholholdig drikk til personer

- som er åpenbart påvirket av rusmidler,
- eller skjenke alkoholholdig drikk på en slik måte at vedkommende må antas å bli åpenbart påvirket.
- **Alkoholoven § 8-10.**

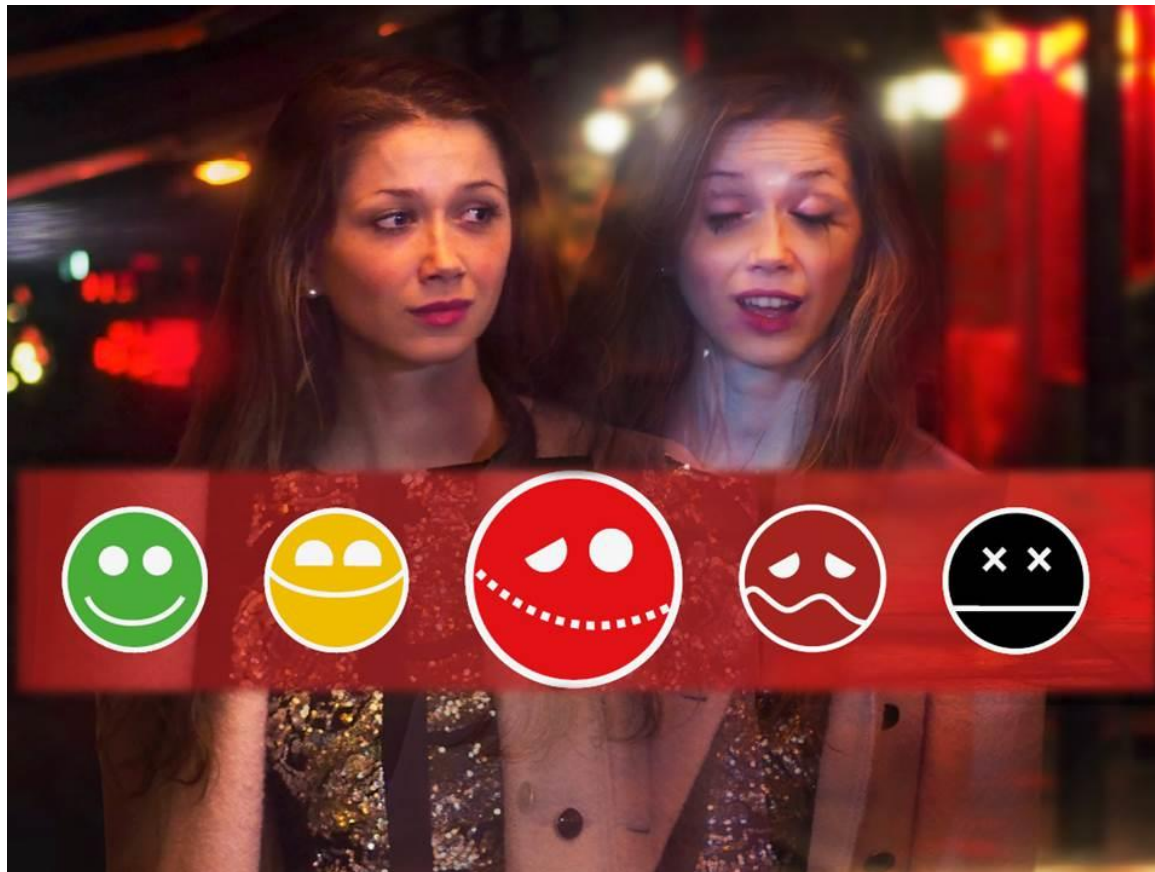
Hva skal et utested gjøre med «åpenbart påvirkede» personer?

- Som kommer til skjenkestedet
- Som er «åpenbart påvirket» inn på skjenkestedet
- Som ikke klarer å ta vare på seg selv, men blir bortvist fra skjenkestedet

«Åpenbart påvirkede» personer utenfor og inne på skjenkestedet

- Personer som er åpenbart påvirket av rusmidler må ikke gis adgang til skjenkestedet.
- Dersom en person som er åpenbart påvirket av rusmidler befinner seg på skjenkestedet, har bevillingshaver plikt til å sørge for at vedkommende forlater stedet.

Åpenbart påvirket – hva innebærer hjelpeplikten?



**Bevillingshaver har
plikt til å sørge for at
personer som trenger
det får nødvendig
bistand.**

Regler for skjenking:

- Sitter flere personer sammen og en eller flere av dem er åpenbart påvirket av rusmidler, må det ikke serveres alkoholholdig drikk til noen av dem før den eller de påvirkede er fjernet.
- Det må påses at gjestene ikke nyter medbrakt alkoholholdig drikk, eller medtar alkoholholdig drikk når de forlater skjenkestedet.

Alkoholholdig drikk

- Alkoholfri drikk: drikk med mindre enn 0,7 %
- Alkoholsvak drikk: mellom 0,7 – 2,5 %
- Alkoholholdig drikk:
 - gruppe 1: over 2,5 % og høyst 4,7 %
 - gruppe 2: over 4,7 % og mindre enn 22 %
 - gruppe 3: mellom 22 % - 60 %

Skjenking til mindreårige

- Salg, skjenking eller utlevering av alkoholsvak drikk og alkoholholdig drikk gruppe 1 og 2 må ikke skje til noen under 18år
- Gruppe 3 - noen som er under 20 år



Foto: Helge Fredriksen, KoRus-Sør

Aldersgrenser for den som selger, utleverer eller skjenker

- Drikk med 22 % eller mer: 20 år
- Drikk med mindre enn 22 % : 18 år
- Drikk med under 0,7 %: ingen aldersgrense

Narkotikaomsetning

- En bevilling kan også inndras dersom det skjer gjentatt narkotikaomsetning på skjenkestedet,
- eller dersom det ved skjenkestedet skjer gjentatt diskriminering.

Skjenketider

Skjenketiden fastsettes av kommunen innenfor lovens makstid som er kl. 0300.

- Forbudt å skjenke alkoholholdig drikk gruppe 1 og 2 mellom kl. 0300 og 0600
- Forbudt å skjenke alkoholholdig drikk gruppe 3 mellom kl. 0300-1300

Kommunen kan innskrenke eller utvide tiden generelt eller for det enkelte skjenkestedet

Konsum av utskjenket alkoholholdig drikk må opphøre senest 30 minutter etter skjenketidens utløp

Skjenkekontrollen

(alkoholforskriften § 9)

- Kommunen har ansvar for å kontrollere utøvelsen av kommunale salgs- og skjenkebevillinger
- Hvert skjenkested skal kontrolleres minst en gang hvert år
- Det skal foretas tre ganger så mange kontroller som antall skjenkebevillinger i kommunen
- Særlig fokus: skjenketider, aldersgrense, skjenking til mindreårige og personer som er åpenbart påvirket av rusmidler

Politiets adgang til å stenge et salg- eller skjenkested

- Politiet kan stenge et sted som driver salg eller skjenking av alkoholholdig drikk uten å ha bevilling.
- Politiet kan stenge et salgs- eller skjenkested for inntil to dager når det er nødvendig for å hindre forstyrrelse av offentlig ro og orden, ivareta enkeltpersoners eller allmenhetens sikkerhet eller å avverge lovbrudd.
- Alkoholoven § 1-8a.

Midlertidig stenging av serveringssted

Politiet kan stenge et serveringssted for inntil syv dager dersom det er nødvendig:

- a) for å stanse forstyrrelser av den offentlige ro og orden eller når omstendighetene gir grunn til frykt for slike forstyrrelser,
- b) for å ivareta enkeltpersoners eller allmennhetens sikkerhet,
- c) for å avverge eller stanse lovbrudd.
- Politiet skal uten ugrunnet opphold gi melding til kommunen om stenging av serveringssted.

Rapport til kommunen

- dokumentere overtredelsen
- være objektiv, beskrivende og tydelig
- være mest mulig nøyaktig
- ha med korrekt tidspunkt for hendelsen
- beskrive stedet for hendelsen nøye
- beskrive omgivelsene rundt hendelsen (f.eks. «bord tre til høyre for bardisken når man kommer inn i lokalet», «satt på stolen innerst ved vinduet»)
- beskrive sentrale personer og spesielle kjennetegn, dialekt og språkform
- beskrive klesdrakt (farge, type osv.)
- beskrive sentrale gjenstander og lignende så nøyaktig som mulig
- beskrive kjennetegnene til den som var åpenbart påvirket

Inndragning av bevilling

(Alkoholoven § 1-8)

- Kommunen kan i bevillingsperioden inndra en bevilling for resten av bevillingsperioden, eller for en kortere tid
- Nytt prikktildelingsystem innebærer at kommunen plikter å tildele salgs- og skjenkesteder et bestemt antall prikker ved regelbrudd

Prikktildelingssystem ved lovbrudd

Overtredelse som fører til 8 prikker:

- salg eller skjenking til personer under 18 år
- brudd på bistandsplikten
- brudd på kravet om forsvarlig drift
- hindring av kommunal kontroll

Overtredelse som fører til 4 prikker:

- salg til åpenbart påvirkede personer
- brudd på salgs- og skjenketidsbestemmelsene
- skjenking av brennevin til personer mellom 18-20 år
- brudd på alderskravet til selger/skjenker

Prikktildeling - inndragning av bevilling

- Ved tildeling av 12 prikker i en perioden på 2 år, **skal** bevillingen inndras for et tidsrom på en uke
- Ved tildeling av flere enn 12 prikker **skal** lengden på inndragningen økes tilsvarende
- Ved svært skjerpene omstendigheter **kan** lengden på inndragningen overstige en uke
- I de mest alvorlige tilfellene også for resten av bevillingsperioden

Straff ved lovbrudd

- Bøter eller fengsel inntil 6 måneder
- Dersom overtredelsen er særlig grov, er straffen bøter eller fengsel inntil 2 år

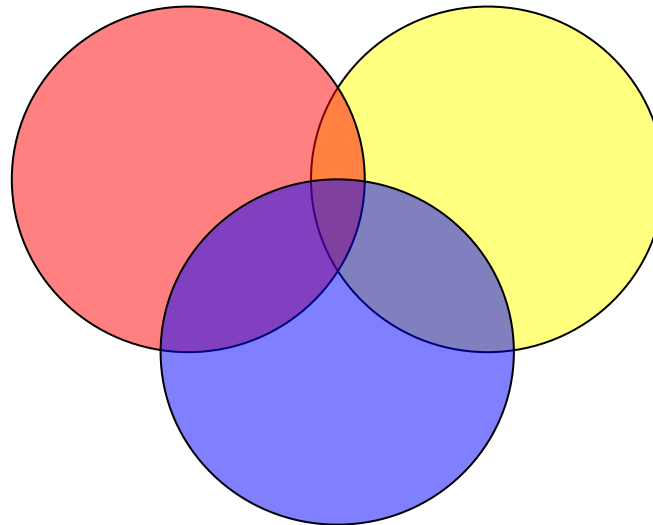
Pålegg om ordensvakter

- Politiet er i medhold av serveringsloven § 16 gitt hjemmel til å pålegge serveringssteder å ha offentlig godkjente ordensvakter.

Ansvarlig alkoholhåndtering

Styrke strukturert samarbeid mellom kommune, politi og bransje, frivillige

Bedre kontroll og sanksjonssystem



Opplæring og ansvarliggjøring av utelivsbransjen